



# WERKDRIUKMETER SCHOONMAAK



- **Korte introductie**
- **Waarom de werkdruk meten?**
- **Hoe de werkdrukmeter?**
- **En dan de werkdruk aanpakken**
- **Pilot**



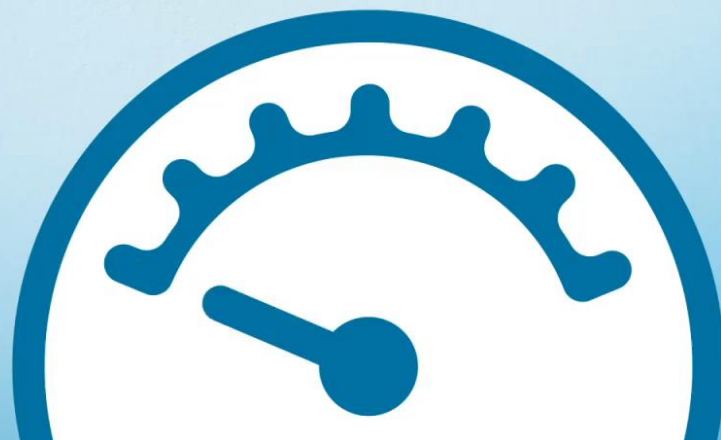
- **Wie zijn wij**
- **Wat zijn de afspraken in de sector**

A large version of the RAS logo, consisting of the lowercase letters 'ras' in a bold, blue, sans-serif font, positioned to the left of a stylized graphic of three overlapping curved shapes in blue and yellow.

ras

raad voor  
arbeidsverhoudingen  
schoonmaak- en  
glazenwassersbranche

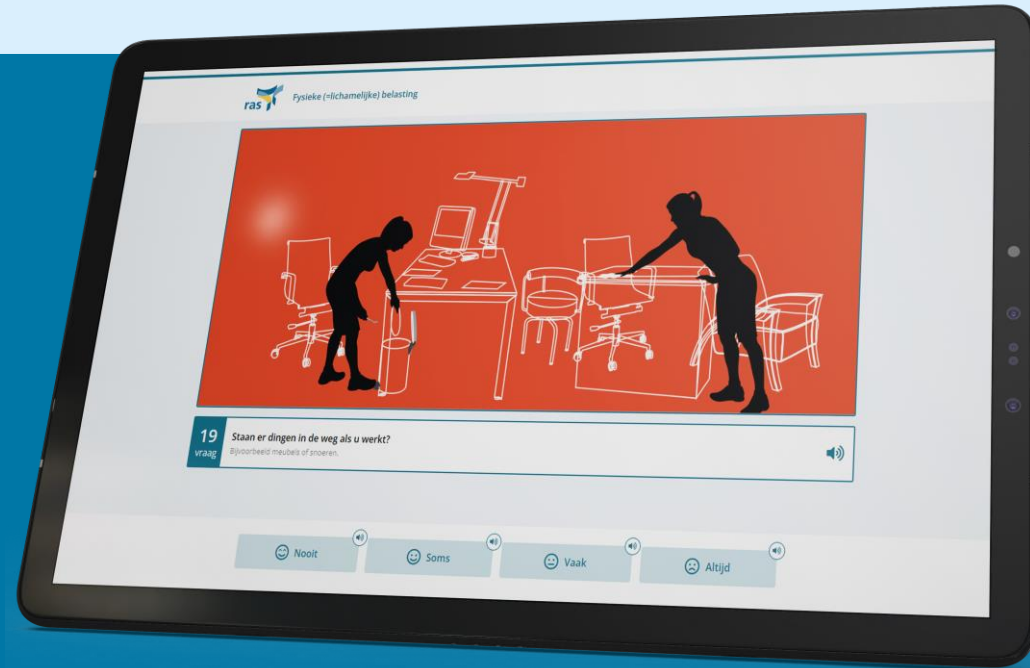
# WERKDRUKMETER:



# ENQUÊTE



- Uitzetten via: sms, e-mail of URL
- Diverse talen mogelijk
- Beeld & geluid of tekst



*Versie met beeld en geluid*



## Werkdrukmeter Schoonmaak 2022

Dit rapport bevat de resultaten van onderzoeken naar de werkdruksituatie. In totaal zijn de gegevens van 975 respondenten uit 75 onderzoek(en) verwerkt.

	Belastende factoren										Oorzaken							Gevolgen				
	Werkdruk	Fysieke (=lichamelijke) belasting	Klimaatproblemen	Klimaat kou	Klimaat warmte	Mentale (=geestelijke) belasting	Emotionele belasting	Invloed werkprocessen	Invloed werktijden	Ontplooiing	Planning	Leidinggeven	Tijdelijk en nieuw personeel	Hulpmiddelen en apparaten	Opleiding	Instructie op de werkplek	Begrip van de werkinstructie	Inzetbaarheid en samenwerken	Voorliden	Kwaliteit	Vermoedheid	Gezondheid
Totaal	5,9 954	4,4 919	6,6 967	8,7 971	6,6 970	7,4 139	7,8 974	5,0 989	4,4 956	5,0 966	7,0 965	6,4 946	5,7 911	6,4 963	7,2 435	7,1 898	8,4 893	7,7 927	7,1 92	5,8 955	5,7 958	5,1 947

### Verklaring

- Groen (rapportcijfer 7-10); geen knelpunt; geen actie nodig
- Oranje (rapportcijfer 5-6); mogelijk knelpunt; actie gewenst
- Rood (rapportcijfer 0-4); duidelijk knelpunt; actie noodzakelijk

Het eerste getal geeft de score aan. Dit is een 'rapportcijfer', tenzij anders vermeld. Een 1 is zeer slecht, een 10 is uitmuntend. De scores zijn gemiddeld over de respondenten.

Het aantal respondenten staat telkens cursief onder de score.

-: score niet getoond ter bescherming van de anonimiteit (te weinig respondenten)



- **Betrek medewerkers om het knelpunt te verhelderen**
- **Aan de slag met één of enkele knelpunten**
- **Monitor en evalueer het verbeterplan**
- **Herhaal de meting (>6 maanden)**

### **Begrip van de werkinstructie (score: 4.8)**

Dit onderwerp betreft het begrip van mondelinge en schriftelijke werkinstructies.

#### ADVIES

- Maak er actief werk van dat medewerkers Nederlands leren. Er zijn in de CAO afspraken gemaakt over Trajecten Nederlandse taal.
- Besteed aandacht aan omgangsvormen in het bedrijf en bij de klant, zorg dat medewerkers weten waar ze aan toe zijn. In het bedrijfsreglement zijn vaak zaken geregeld als op tijd komen, kledingvoorschriften en ziekmeldingsprocedures. Geef ruim aandacht aan deze aspecten en check of ze ook begrepen worden.

*Voorbeeld uitkomst: begrip werkinstructie*



## De pilot Werkdrukmeter



- **Wat is de pilot?**
- **Wie doet er mee?**





**VRAGEN ?**



# BEDANKT

